

# KURUMSAL KİMLİK KILAVUZU

Corporate Identity Guide

## MİSYONUMUZ

EcoEnergize, sürdürülebilir ve yenilikçi enerji çözümleri sunarak, enerji verimliliğini artırmayı ve çevresel etkileri azaltmayı hedefler. Müşterilerimize, temiz ve yenilenebilir enerji kaynaklarını kullanarak ekonomik ve çevresel faydalar sağlamayı taahhüt ederiz. Amacımız, her seviyedeki işletme ve bireyin enerji ihtiyaçlarını karşılayarak, geleceğe daha temiz bir dünya bırakmaktır.

## VİZYONUMUZ

EcoEnergize, küresel ölçekte tanınan bir lider olmayı ve sürdürülebilir enerji sektöründe öncü bir rol üstlenmeyi hedefler. Vizyonumuz, yenilenebilir enerji kaynaklarının yaygınlaştırılması ve enerji verimliliğinin artırılması yoluyla, dünya genelinde çevresel sürdürülebilirliği sağlamak ve iklim değişikliği ile mücadele etmektir. Gelecek nesillere yaşanabilir bir dünya bırakmak için inovasyon ve işbirliği ile sürekli gelişmeyi amaçlarız.

# Bölüm 1 | Section 1

Logotayp | Logotype

# Bölüm 1 | Section 1

Logotayp | Logotype

## İçindekiler | Context

Amblem   Symbol	5
EcoEnergize İsmi   EcoEnergize Name	6
Logotayp   Logotype	7
Güvenli Alan   Safe Area	8
Minimum Boyut   Minimum Size	9-10
Kurumsal Renkler   Corporate Colors	11
Logotaypın Farklı Zeminlerde Kullanımı   The Use of Logotype on Various Backgrounds	12
Logotaypın Fotoğraf Üzerinde Kullanımı   The Use of Logotype on Photos	13
Logotaypın Slogan İle Kullanımı   The Use of Logotype with Slogan	14
Logotaypta Kullanılan Yazı Tipi   Typeface Used in Logotype	15
İletişim Çalışmalarında Kullanılan Yazı Tipi   Primary Type Face Used in Communication	16
Yardımcı Yazı Tipi   Secondary Typeface	17
Logotaypın Afiş ve Benzeri Basılı Materyallerde Kullanımı   The Use of Logotype on Posters and Related Printed Materials	18

## Amblem

Symbol

EcoEnergize amblemi Barış Şırka tarafından tasarlanmıştır. "yenilenebilir enerji" sloganı sembolize edilmiştir.

Amblem, kılavuzda tanımlandığı gibi genellikle EcoEnergize ismiyle birlikte kullanılır. Gerekli durumlarda ayrı da kullanılabilir..



## EcoEnergize İsmi

EcoEnergize Name

Ecoenergize ismi K2D font ailesinin ExtraBold kalınlığı ile tasarlanmıştır. Eco ifadesi vurgulanmak amacıyla üst kısma yerleştirilmiştir.

**ECO**  
**ENERGIZE**

## Logotayp

Logotype

Amblem ve EcoEnergize isminin birlikte kullanımı ile logotayp oluşmaktadır. Ana renklerle doğru logotayp kullanımı bu sayfadaki gibidir.



## Güvenli Alan

Safe Area

EcoEnergize logotayı belirtilen gri alanın içerisinde kullanılmalı, bu alanın içine farklı bir tasarım öğesi girmemelidir. Bu alanın bulunması için amblem yüksekliğinden şekildeki gibi yararlanılabilir.



## Minimum Boyut

Minimum Size

Logotayp basılı materyallerde minimum 8 mm genişliğinde kullanılmalıdır.

Basılı mecralarda minimum genişlik | minimum width on printed mediums:



8 mm



\*Kartvizit görselleri ve boyutları temsildir.

\*Size information and the design of the card are representative samples.

## Minimum Boyut

Minimum Size

Dijital mecralarda minimum genişlik | minimum width on digital mediums:



Logotayp dijital ekranlarda minimum 100 px genişliğinde kullanılmalıdır.



# Kurumsal Renkler

## Corporate Colors

EcoEnergyze'in kurumsal ana renkleri ve özellikleri şekilde belirtilen açık yeşil, koyu mavi ve beyazdır.

Yeşil (Nature & Sustainability):

Hex Kodu: #28a745

RGB Değerleri: 40, 167, 69

CMYK Değerleri: 76, 0, 59, 35

Mavi (Clean Energy & Trust):

Hex Kodu: #007bff

RGB Değerleri: 0, 123, 255

CMYK Değerleri: 100, 52, 0, 0

Beyaz (Purity & Transparency):

Hex Kodu: #ffffff

RGB Değerleri: 255, 255, 255

CMYK Değerleri: 0, 0, 0, 0

## Logotaypın Farklı Zeminlerde Kullanımı

The Use of Logotype on Various Backgrounds

EcoEnergize logotaypının beyaz, yeşil, mavi ve siyah zeminlerdeki kullanımı şekilde belirtilmiştir.



# Logotaypın Fotoğraf Üzerinde Kullanımı

The Use of Logotype on Photographs



## Logotaypın Slogan İle Kullanımı

The Use of Logotype with Slogan

Logotayp "Yenilenebilir Enerji" sloganıyla birlikte belirtildiği biçimiyle kullanılabilir. Slogan ana iletişim yazı tipi olan K2D SemiBold font ailesiyle minüskül olarak tasarlanmıştır.



**ECO  
ENERGIZE**

sustainable energy



**ECO  
ENERGIZE**

yenilenebilir enerji

## Logotaypta Kullanılan Yazı Tipi

Type Face Used in Logotype

Ecoenergize ismi K2D font ailesinin ExtraBold kalınlığı ile tasarlanmıştır. Yazı tipi, alt marka logotayp tasarım aşamalarında da kullanılabilir.

K2D ExtraBold

**ABCDEFGHIJKLM  
NOPQRSTUVWXYZ  
abcdefghijklm  
nopqrstuvwxyz  
1234567890**

# İletişim Çalışmalarında Kullanılan Birincil Yazı Tipi

Primary Typeface Used in Communication

Tüm iletişim çalışmalarında K2D SemiBold font ailesindeki seçenekler kullanılmalıdır.

K2D SemiBold

**ABCDEFGHIJKLM  
NOPQRSTUVWXYZ  
abcdefghijklm  
nopqrstuvwxyz  
1234567890**

K2D SemiBold Italic

***ABCDEFGHIJKLMNOPQRSTUVWXYZ  
abcdefghijklmnpqrstuvwxyz  
1234567890***

## Yardımcı Yazı Tipi

Secondary Typeface

K2D font ailesinin kullanılmadığı dijital mecralarda Helvetica font ailesi kullanılabilir.

Helvetica Regular

ABCDEFGHIJKLMNOPQRSTUVWXYZ  
abcdefghijklmnopqrstuvwxyz  
1234567890

Helvetica Light

ABCDEFGHIJKLMNOPQRSTUVWXYZ  
abcdefghijklmnopqrstuvwxyz  
1234567890

Helvetica Bold

**ABCDEFGHIJKLMNOPQRSTUVWXYZ**  
**abcdefghijklmnopqrstuvwxyz**  
**1234567890**

## Logotaypın Afiş ve Benzeri Basılı Materyallerde Kullanımı

The Use of Logotype on Posters and Related Printed Materials

Logotayp, mümkün olan tüm durumlarda, ana iletişim ve ürün iletişimi çalışmalarında sağ altta konumlandırılmalıdır. Doğru kontrast özellikleri yakalanıyorsa yalın biçimde kullanılabilir. Eğer güvenli alan dikkate alınırsa %95 opak beyaz bant üzerine yerleştirilebilir.



# Bölüm 2 | Section 2

Yanlış Kullanımlar | False Uses

## Bölüm 2 | Section 2

Yanlış Kullanımlar | False Uses

### İçindekiler | Context

Amblemin Yanlış Kullanımları   False Uses of Symbol	21
Logotaypın Yanlış Kullanımları   False Uses of Logotype	22
Logotaypın Arkaplan Üzerinde Yanlış Kullanımları   False Uses of Logotype on Various Backgrounds	23

## Amblemin Yanlıř Kullanımları

False Uses of Symbol



Amblemin en ve boy oranı deęiřtirilmemelidir, amblem deforme edilmemelidir.



Amblemdede belirtilen kurumsal renkler dıřındaki renkler kullanılmamalıdır.



Amblemdede kontür çizgi kullanılmamalıdır.



Amblem üzerinde herhangi bir efekt kullanılmamalıdır.

## Logotaypın Yanlıř Kullanımları

False Uses of Logotype



Logotayptaki amblem ve EcoEnergize ismi belirtilen konumlandırılmalar dıřında kullanılmamalıdır.



Farklı yazı karakterleri kullanılarak logotayp tekrar gretilmemelidir.



Logotayp farklı řekillerle birlikte kullanılmamalıdır.



Logotaypta belirtilen kurumsal renkler dıřındaki renkler kullanılmamalıdır.



Amblem ve EcoEnergize isminin oranları bozulmamalıdır.



Logotayp deforme edilmemelidir.

## Logotaypın Arkaplan Üzerinde Yanlış Kullanımları

False Uses of Logotype on Various Backgrounds



# Bölüm 3 | Section 3

Kurumsal Dokümanlar | Corporate Materials

## Bölüm 3 | Section 3

Kurumsal Dokümanlar | Corporate Materials

### İçindekiler | Context

Kartvizit   Business Card	26-27
Antetli Kağıt   Letterhead	28-29
VIP A4 Torba Zarf   VIP A4 Envelope	30
Diplomat Zarf   DL Envelope	31
Faks Mesaj Formu   Fax Message Form	32
A4 Ceppli Kapaklı Dosya   A4 Pocket Folder	33
Spiralli Bloknot   Spiraled Notepad	34
Not Kartı   Note Card	35
CD ve DVD Tasarımı   CD and DVD Cover	36
CD ve DVD Üstü   CD and DVD Surface	37
Kırlangıç Kokart   Swallowtail Cockade	38
Dosya Klasörü   File Folder	39
Konuşma Kartı   Speech Card	40
Kağıt Çanta   Paper Bag	41
Fatura   Invoice	42
İş Başvuru Formu   Job Application Form	43
Personel Kimlik Kartı   Personal ID Card	44
Kaşe   Stamp	45
Kapı Tabelası   Door Signs	46
Semboller (Piktogram)   Symbols (Pictograms)	47

## Kartvizit

Business Card

8.5x5 cm Kartvizitler  
üç ana birimden oluşmaktadır.

\*İsim-Ünvan

\*Logo

\*İletişim Bilgileri

Üç ana bölümün birbirleri ile olan ilişkisi ve oranları yandaki gibidir. Bu oranlar değiştirilemez.

Kartvizit Kağıdı

300 gr mat kuşe

Ön ve arka tarafı mat selefona kaplanmalıdır.

Kartvizitin ön tarafı iki renkten arka tarafı tek renkten oluşmaktadır.



Ön Taraf



Arka Taraf

## Kartvizit - 2

Business Card - 2

8.5x5 cm Kartvizitler  
üç ana birimden oluşmaktadır.

\*İsim-Ünvan

\*Logo

\*İletişim Bilgileri

Üç ana bölümün birbirleri ile olan ilişkisi ve oranları yandaki gibidir. Bu oranlar değiştirilemez.

Kartvizit Kağıdı

300 gr mat kuşe

Ön ve arka tarafı mat selefona kaplanmalıdır.

Kartvizitin her iki tarafında tek renkten oluşmaktadır.



Ön Taraf



Arka Taraf

# Antetli Kağıt

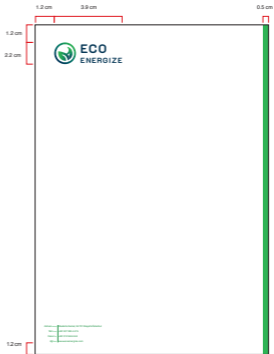
Letterhead

A4 / 21x29.7 cm

Antetli kağıda ilişkin oranlar  
yandaki gibidir.

110 gr hamur kağıt kullanılmalıdır.

Baskı tek renkten oluşmaktadır.



## Antetli Kağıt - 2

Letterhead - 2

A4 / 21x29.7 cm

Antetli kağıda ilişkin oranlar  
yandaki gibidir.

110 gr hamur kağıt kullanılmalıdır.

Baskı tek renkten oluşmaktadır.



## VIP A4 Torba Zarf

VIP A4 Envelope

24x32 cm

VIP A4 Torba Zarfa ilişkin oranlar yandaki gibidir.

110 gr hamur kağıt kullanılmalıdır.

Baskı tek renkten oluşmaktadır.



## Diplomat Zarf

DL Envelope

24x10.5 cm

Pencereli ve penceresiz  
Diplomat zarf için

110 gr hamur kağıt kullanılmalıdır.

Baskı tek renkten oluşmaktadır.



## Faks Mesaj Formu

Fax Message Form

20x14 cm

Faks mesaj formuna ilişkin oranlar yandaki gibidir.

90 gr hamur kağıt kullanılmalıdır.

Baskı tek renkten oluşmaktadır.

0.6 cm 4.3 cm

2.4 cm

1.8 cm

0.8 cm



**ECO  
ENERGIZE**

### Faks mesaj - Fax message

Alın - To	Tarih - Date / /
Dikkatine - Attn	Say. no - Ref. no
Bilgi için - C.C	Faks no - fax no
Gönderen - From	
Kapak dahil, adet - Number of pages including cover page	
Açıklama - Description	

## A4 Cepli Kapaklı Dosya

A4 Pocket Folder

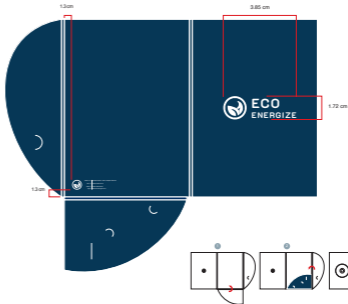
22.5x32 cm

Cepli dosyada yer alan Logotype ve grafik öğelerin birbiriyle olan ilişkisi ve oranları yandaki gibidir.

Kapaklı dosya 350 gr mat kuşe kağıt kullanılarak üretilmelidir.

Baskı iki renkten oluşmaktadır.

Kapaklı dosyada özel bıçak izi vardır. Yapıştırma yoktur.



# Spiralli Bloknot

Spiraled Notepad

9.2x15 cm

9x17 cm

Kapaklı ve arka kapak tasarımında 2 önemli öge bulunur. Bunlar Logotype ve iletişim bilgileridir.

Kapaklı ve arka kapak 350 gr mat kuşe kağıt kullanılmalıdır. Baskı sonrasında ise mat selofan uygulanmalıdır.

Arka kapağın önüne 1 mm mukavva koyulmalıdır.

İç sayfalarda 90 gr hamur kağıt kullanılmalıdır.

Bloknot 50'lik cilt, üstten spiralli olmalıdır.



## Not Kartı

Note Card

8.5x14 cm

Not kartı 300 gr hamur kağıt kullanılarak üretilmelidir.

Print alınacaksa, 140 gr hamur kağıt kullanılmalıdır.

Baskı tek renkten oluşmaktadır.

Üzerindeki çizgilerin kalınlığı 0.1 mm'dir.



## CD ve DVD Tasarımı

CD and DVD Cover

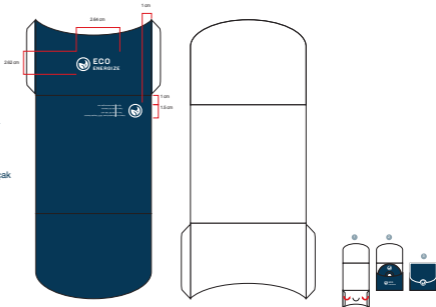
CD ve DVD kutusu

12.7x13 cm  
(14.7x30.7 cm açık hali)

Kullanılacak kağıt 300 gr mat kuşedir.

Baskı sonrasında ise mat selofan kullanılmalıdır.

CD ve DVD kutusunda özel kesim bıçak ve yapıştırma vardır.



## CD ve DVD Üstü

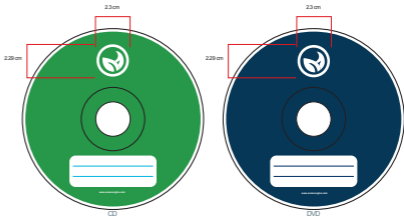
CD and DVD Surface

CD ve DVD Üstü

12x12 cm  
(11.7x11.7 cm baskı alanı)

CD baskısı iki renktir..

CD üzerine etiket veya serigraf baskı yapılmalıdır.



## Kırlangıç Kokart

Swallowtail Cockade

7x10 cm

Kırlangıç Kokart 80 gr kuşe etiket veya kumaş kullanılarak yapılabilir.

Baskı iki renkten oluşmaktadır.

.

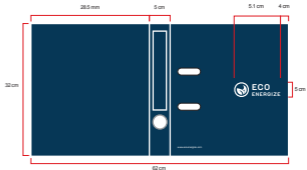
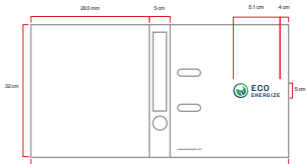


## Dosya Klasörü

File Folder

110 gr mat kâğıt klasör üzerine sıvama yapılacaktır.

Baskı tek renkten oluşmaktadır.



## Konuşma Kartı

Speech Card

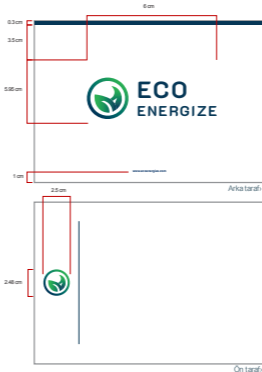
21x14.8 cm

Konuşma kartı, basın açıklamalarında, TV programlarında, kutlama ve kongrelerde kullanılmak üzere hazırlanmıştır.

Konuşma kartının ön ve arka yüzü uygulama standartları, yanda oranları verilerek belirtilmiştir.

Konuşma kartı 300 gr Amerikan Bristol kağıt kullanılarak üretilmelidir.

Print alınacaksa, 160 gr hamur kağıt kullanılmalıdır.



# Kağıt Çanta

Paper Bag

15.5x25.5x8 cm  
(açık hali 49x34.5 cm)

Kağıt çanta, yanda belirtilen örnek ölçü ve oranlara bağlı kalınarak uygulanmalıdır.

Kağıt çanta için 350 gr Amerikan bristol kağıt kullanılmalıdır. Mat selefona kaplanmalıdır. Yapıştırma vardır.

İp rengi lacivert ve ip deliklerine kuş gözü takılmalıdır.



# Fatura

Invoice

EcoEnergyze firmasının faturası ektedir.



İ Kodu: 35

EcoEnergyze Elektrik Enerji Üretim ve Ticaret A.Ş.  
Mevki: İstanbul, Beşiktaş İlçesi / Beşiktaş  
Mecidiyeköy Mahallesi / Mecidiyeköy A Blok  
T. 0212 281 00 00 - F. 0212 281 00 00  
WWW.ECOENERGIZE.COM

SERİ: D SIRA NO:  
**238764**

SATILAN  
Bilgi ve İletişim ve Enerji Yatırımları A.Ş.

YATIRIM MENKUL DEĞERLER A.Ş. (Sermaye Piyasası Kurulundan onaylanmıştır)  
T. 0212 364 00 00  
F. 0212 364 00 00  
www.bicv.com.tr

ALINAN  
Tutar: 100.000 TL

ALINANIN  
Tutarı: 100.000 TL  
ALINANIN  
Tutarı: 100.000 TL  
ALINANIN  
Tutarı: 100.000 TL  
ALINANIN  
Tutarı: 100.000 TL  
ALINANIN  
Tutarı: 100.000 TL

--



## Personel Kimlik Kartı

Personal ID Card

EcoEnergize firmasında görevlendirilmiş her bir personelin adına özel tasarlanmış olan 'ID card' yan tarafta belirtilmiştir.



## Kaşe

Stamp

EcoEnergize'ye ait 'A' ve 'B' tipi olmak üzere iki çeşit kaşe formatı bulunmaktadır.

A tipi kaşede sadece logotype bulunurken

B tipi kaşede ise buna ek olarak şirket ünvanı, iletişim bilgileri bulunmaktadır.



## Kapı Tabelası

Door Signs

25x6 cm

Kapı tabelası, yanda belirtilen örnek ölçü ve oranlara bağlı kalınarak uygulanmalıdır.

Tabela malzemesi binanın mimarisi ve dekorasyona göre farklılık gösterebilir.

Baskı tekniği, kullanılacak malzemeye göre farklılık gösterebilir.



## Semboller (Piktogram)

Symbols (Pictograms)

Semboller kurum içerisinde yönlendirme amaçlı kullanılacaktır.



# Bölüm 4 | Section 4

Promosyonlar | Promotional Materials

## Bölüm 4 | Section 4

Promosyonlar | Promotional Materials

### İçindekiler | Context

Tabela   Singboard	50
Bardak   Mug	51
Tişört   T-shirt	52
Stant   Stand	53
Anahtarlık   Keychain	54
Bardak   Mug	55
Bayrak   Flag	56

## Tabela

Singboard



## Bardak

Mug



# Tişört

T-shirt



# Stant

Stand



## Anahtarlık

keychain



## Bayrak

Flag





**ECO**  
**ENERGIZE**